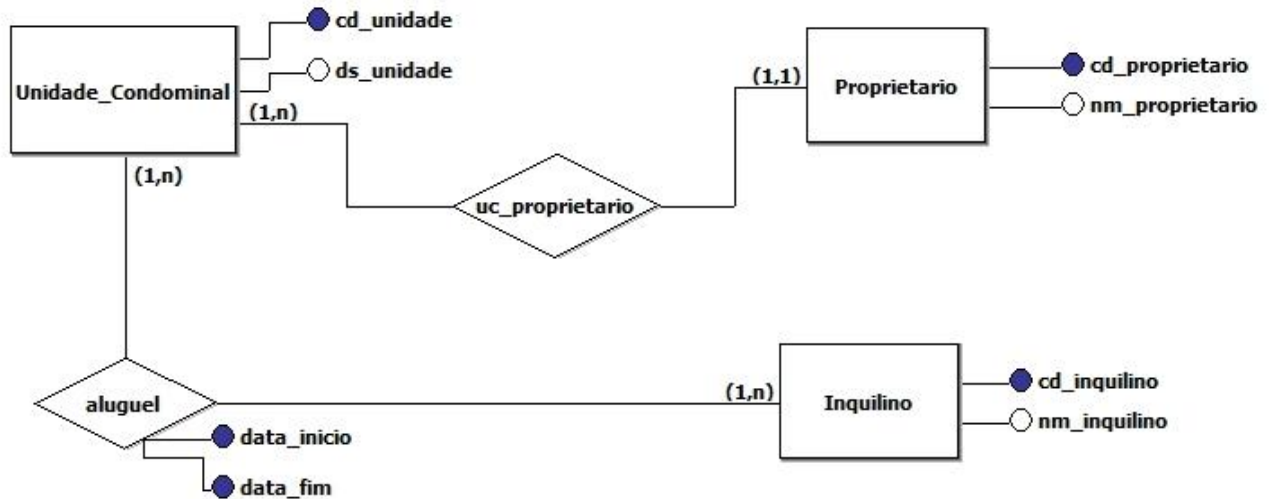


Exercícios de SQL com o uso de JOINS no Banco de Dados Imobiliária



Efetue as consultas abaixo considerando o modelo conceitual acima, utilizando JOINS.

- 1) Listar a descrição das unidades condominiais existentes, data de início e data de fim do aluguel, que foram alugadas no período entre o ano 2000 e 2005.
- 2) Listar o nome dos inquilinos e a data final do contrato de aluguel daqueles inquilinos que estão com aluguel ativo, ou seja, que na data de hoje estejam com uma propriedade alugada.
- 3) Listar a descrição das propriedades disponíveis para locação.
- 4) Listar a descrição das propriedades que nunca foram alugadas.