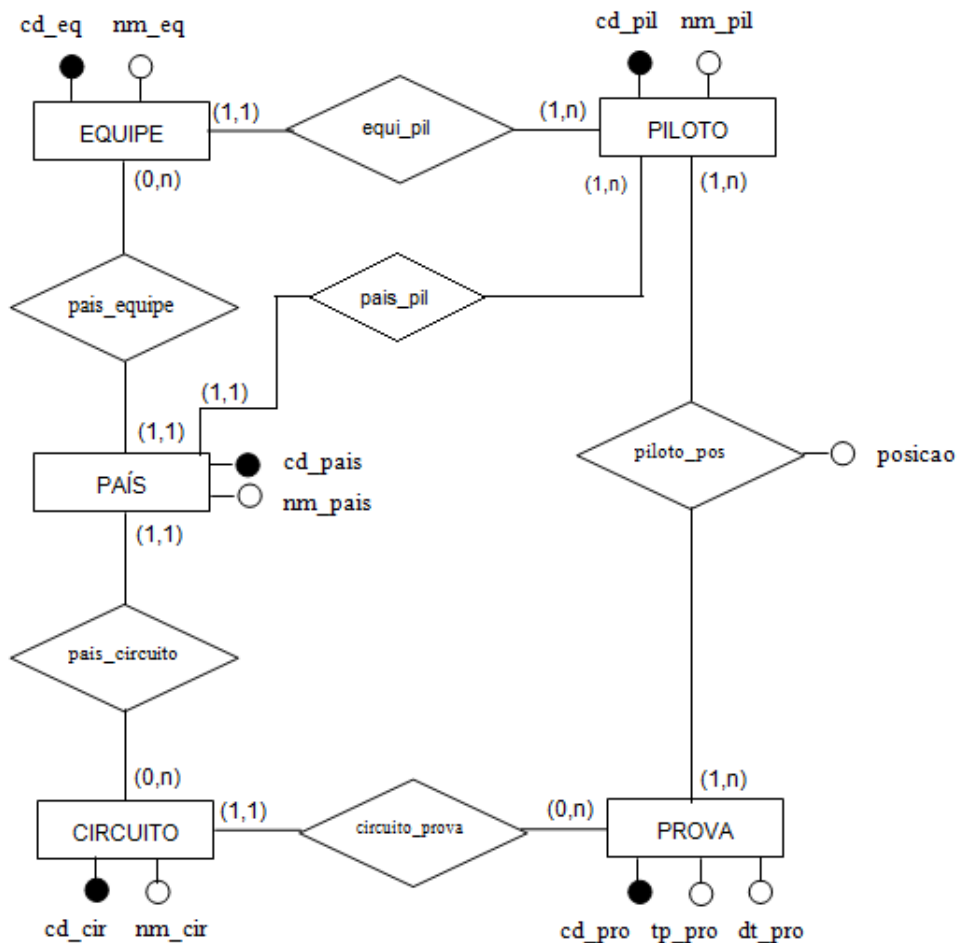


Exercícios de SQL – Funções de Agregação

O DER abaixo apresenta o diagrama referente ao sistema de banco de dados de Fórmula1.



Indique a instrução SQL necessária para executar cada uma das solicitações abaixo:

- 1) Qual o nome da equipe que obteve mais vitórias no campeonato de 2011?
- 2) Em que circuito (nome) ocorreu a prova que durou mais tempo?
- 3) Em que circuito (nome) ocorreu a prova que durou menos tempo?
- 4) Qual a média das posições de cada piloto, ou seja, em média qual a posição obtida por cada piloto em todo campeonato. Ex: em uma prova o piloto alcançou a 1ª posição, em outra a 3ª posição, então a média seria: 2ª posição.
- 5) Quantas provas foram realizadas em 2011?
- 6) Qual o nome dos pilotos brasileiros que disputaram o campeonato em 2011?
- 7) Qual a equipe com mais pilotos em 2011?
- 8) Qual(is) equipe(s) que menos obtive(ram) vitórias em 2011?
- 9) Qual tempo médio das provas em 2011?