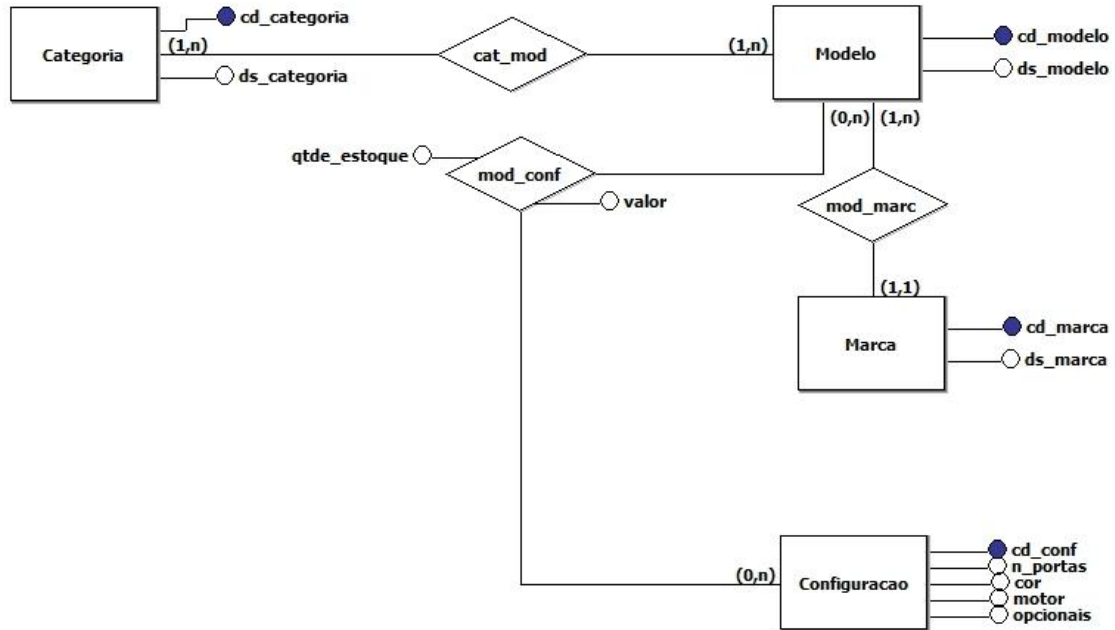


Exercícios de SQL

O DER abaixo apresenta o diagrama referente ao sistema de banco de dados da Concessionária Multimarcas.



Indique a instrução SQL necessária para executar cada uma das solicitações abaixo:

- Listar a descrição dos modelos disponíveis (com quantidade acima de zero) com 4 portas na cor branca.
- Listar os modelos da marca Volkswagen com valores inferiores a 40 mil reais com 4 portas.
- Quantos veículos da categoria sedan existem no estoque.
- Listar a descrição do modelo, a descrição da marca, o número de portas, a cor, o motor, os opcionais, a quantidade e o valor dos veículos disponíveis com cada uma das configurações que estão disponíveis em estoque.